

FORO HIDROCLIMÁTICO

Dirección de Meteorología e Hidrología - DINAC

Julio Ayala – Pronósticos Meteorológicos

julio.ayala@meteorologia.gov.py

San Lorenzo - Paraguay
26-27 de marzo, 2026

Contenido

- 1- Análisis del patrón atmosférico, precipitación y temperatura últimos 3 meses. – DICIEMBRE 2025 – ENERO – FEBRERO 2026**
- 2- Perspectiva condiciones atmosféricas en las siguientes semanas**
- 3- Perspectiva lluvias próximas semanas**



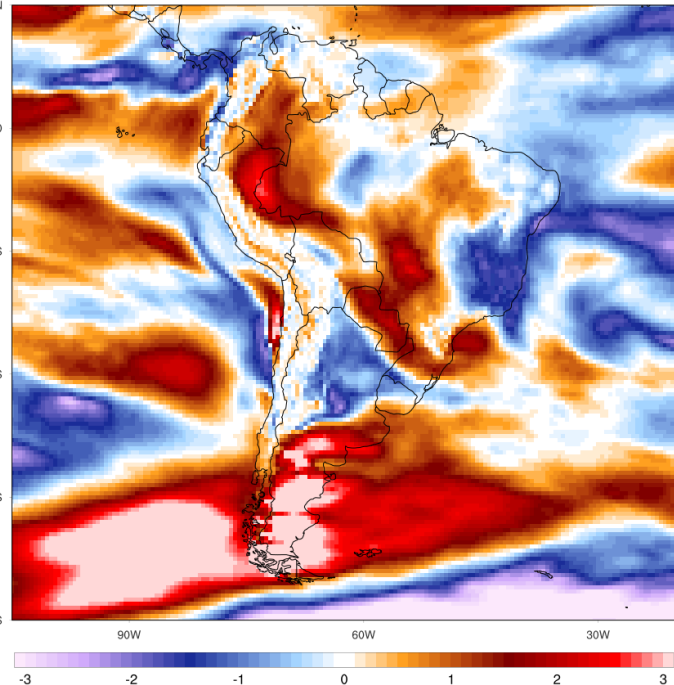
1- Análisis del patrón atmosférico, precipitación, temperatura.

DICIEMBRE - 2026

1- Análisis del patrón atmosférico – DICIEMBRE 2025

Anomalía velocidad del viento 850 hPa

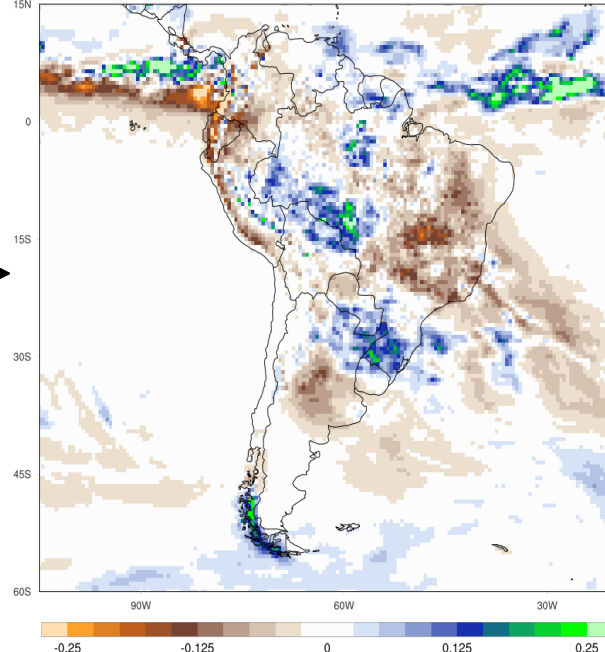
Wind Speed 850hPa Anomaly (m/s)
December 2025 - 1979-2000
ECMWF ERA5 (0.5x0.5 deg)



ClimateReanalyzer.org | Climate Change Institute | University of Maine

Anomalía precipitación

Acc. Precipitation Anomaly (m)
December 2025 - 1979-2000
ECMWF ERA5 (0.5x0.5 deg)



ClimateReanalyzer.org | Climate Change Institute | University of Maine

Precipitación

Acumulado de Precipitación - Diciembre

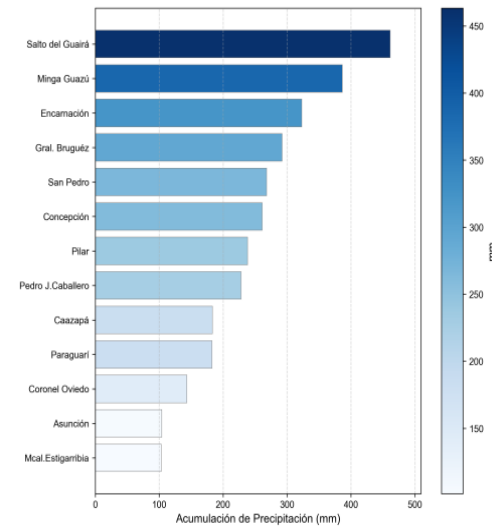


Figura 1. Precipitación total mensual

Anomalía de Precipitación - Diciembre

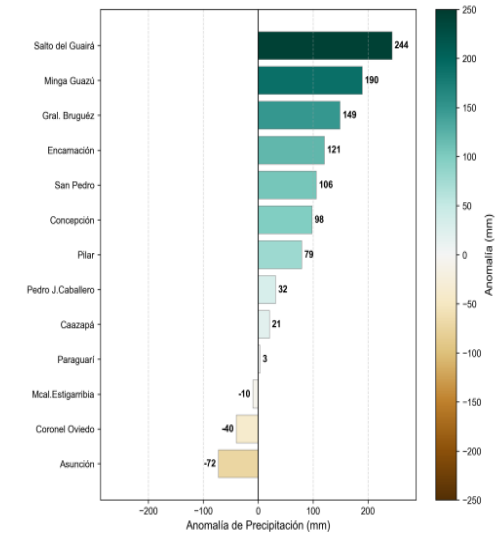


Figura 2. Anomalía de la precipitación total mensual

Lluvia acumulada máxima registrada de 463.6 mm en Salto del Guairá.

1- Análisis de la temperatura a 2 m – DICIEMBRE 2025

Anomalía de Temperatura a 2m

Temperatura a 2m

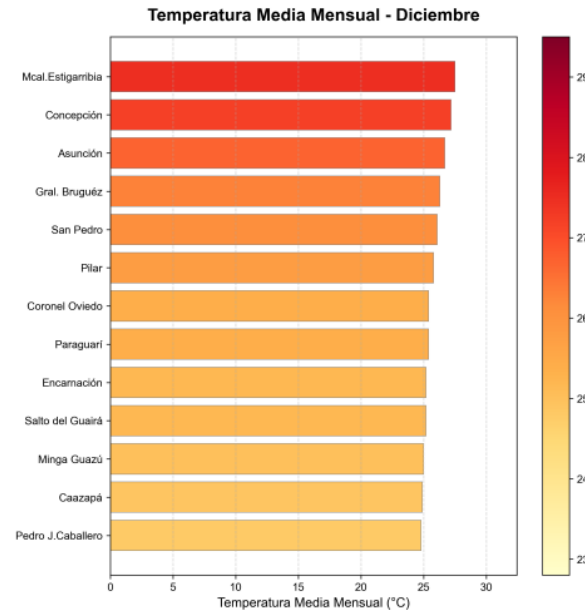
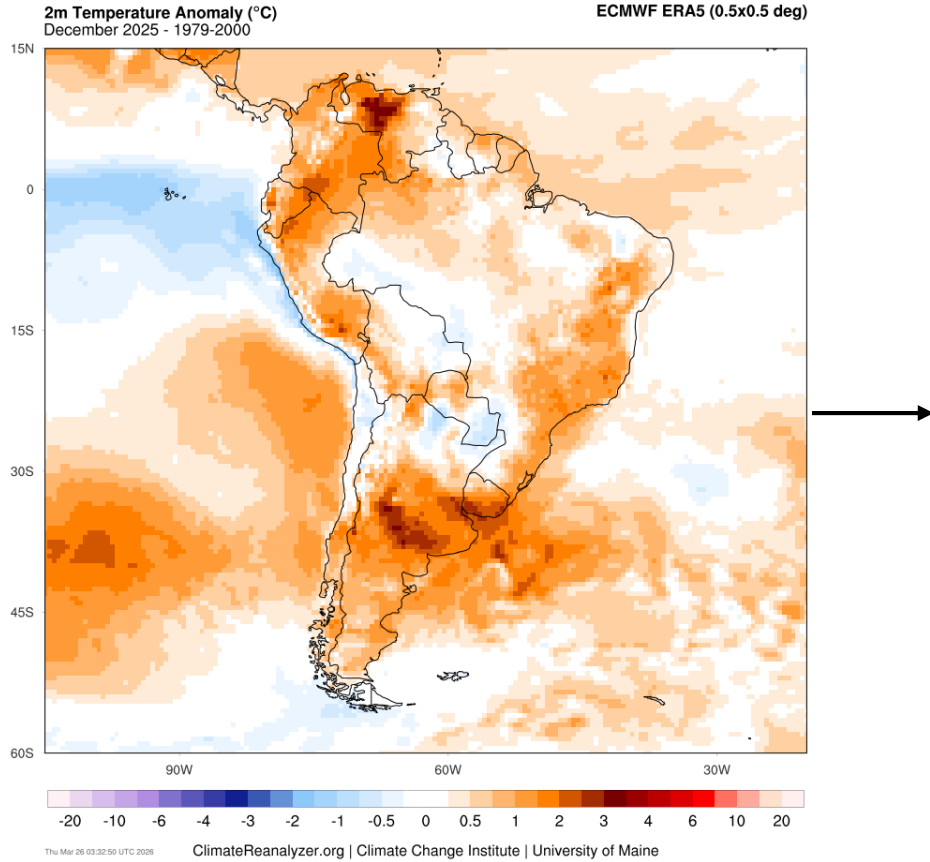


Figura 5. Temperatura media mensual

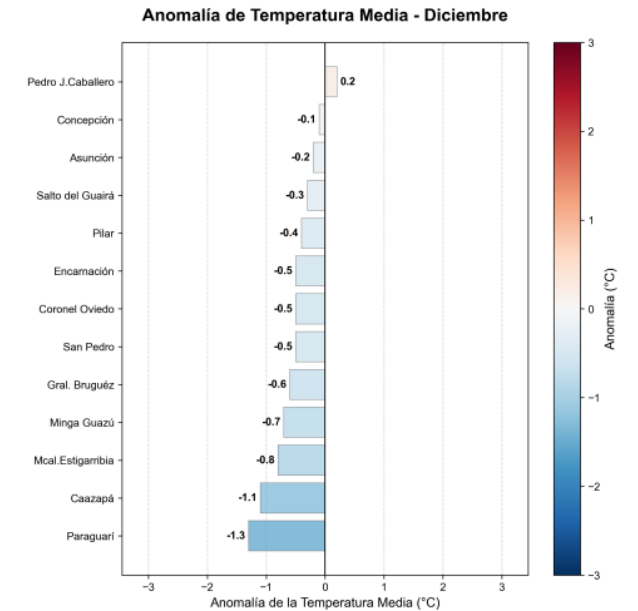
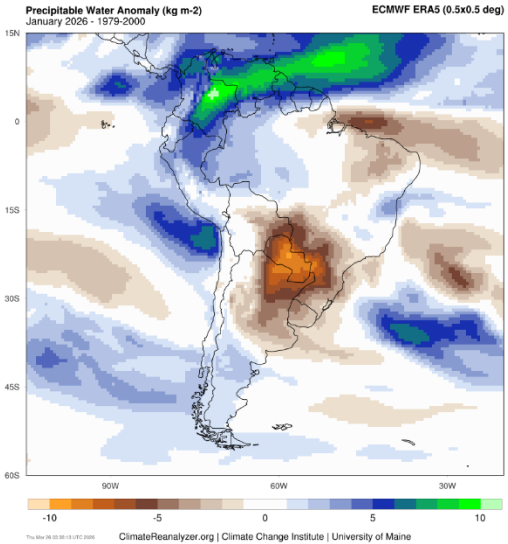


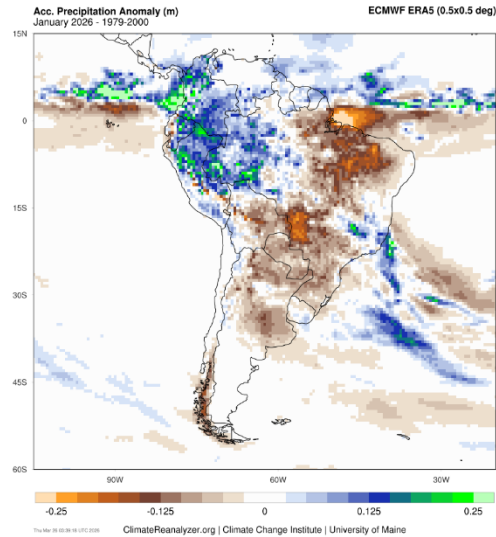
Figura 6. Anomalía de la temperatura media mensual

1- Análisis del patrón atmosférico y precipitación – ENERO 2026

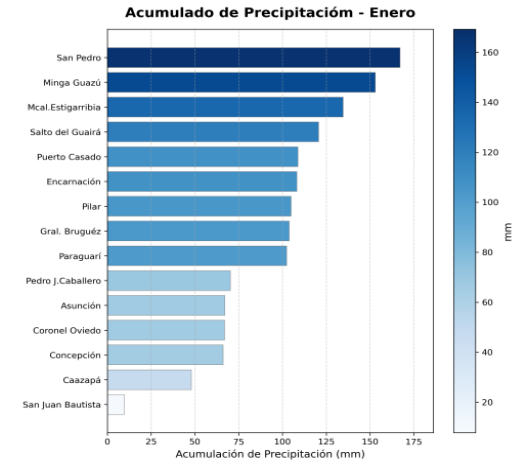
Anomalía Agua Precipitable



Anomalía de Precipitación



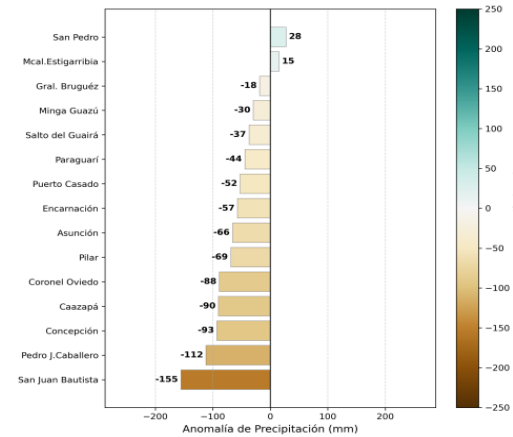
Precipitación



El acumulado más alto fue de 163.2 mm registrada en San Pedro

Figura 1. Precipitación total mensual

Anomalía de Precipitación - Enero



Anomalías negativas de hasta 155 mm en San Juan Bautista

Figura 2. Anomalía de la precipitación total mensual

1- Análisis de la temperatura a 2 metros – ENERO 2026

Anomalía de Temperatura a 2m

Temperatura a 2m

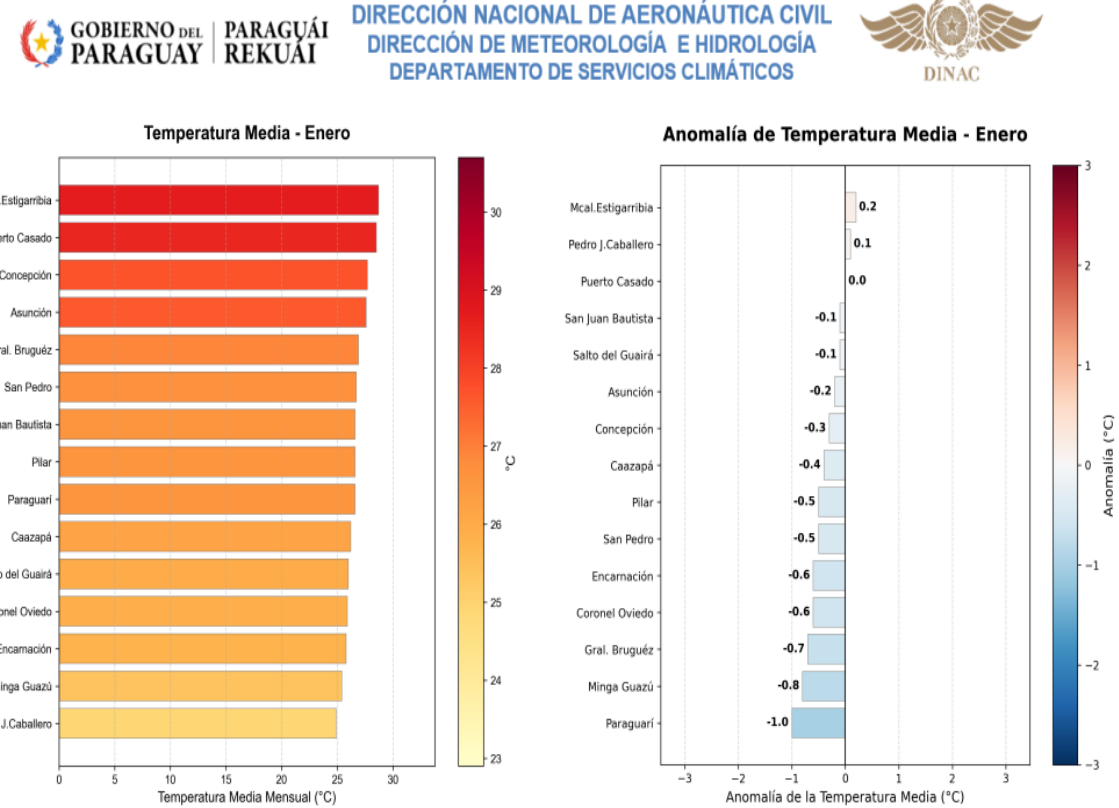
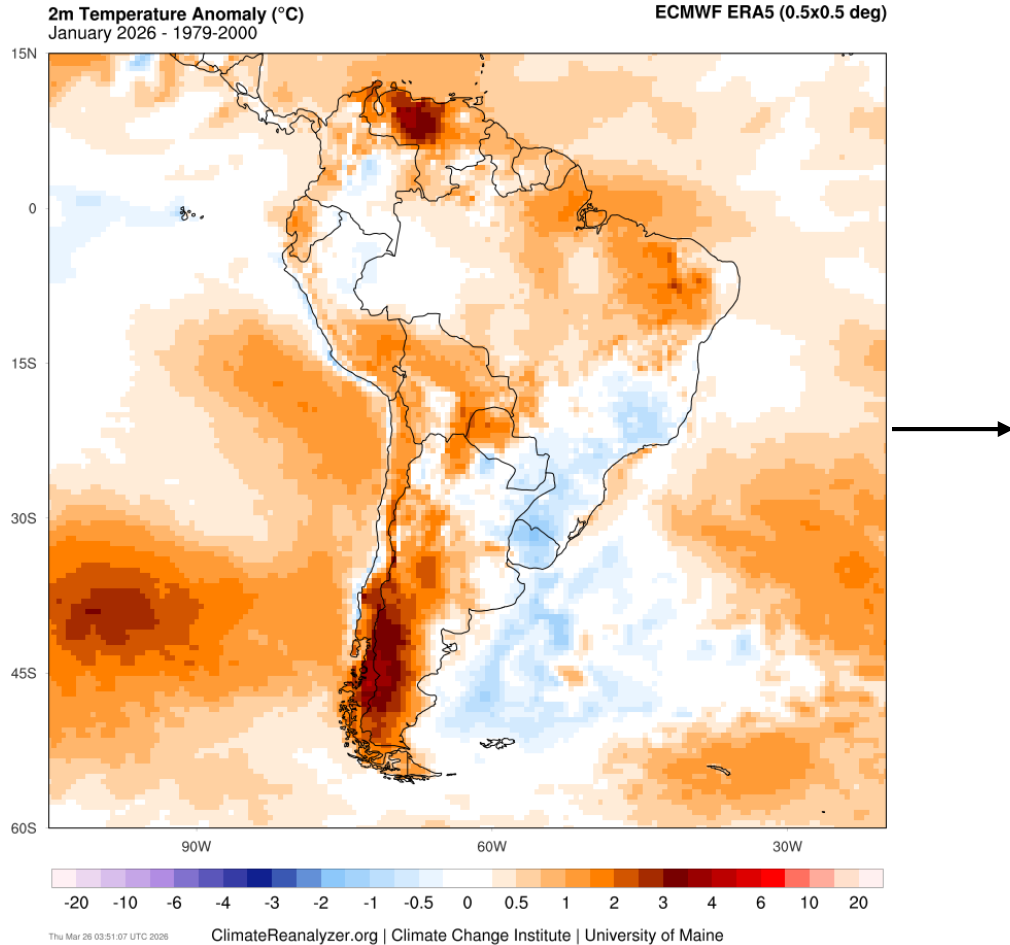
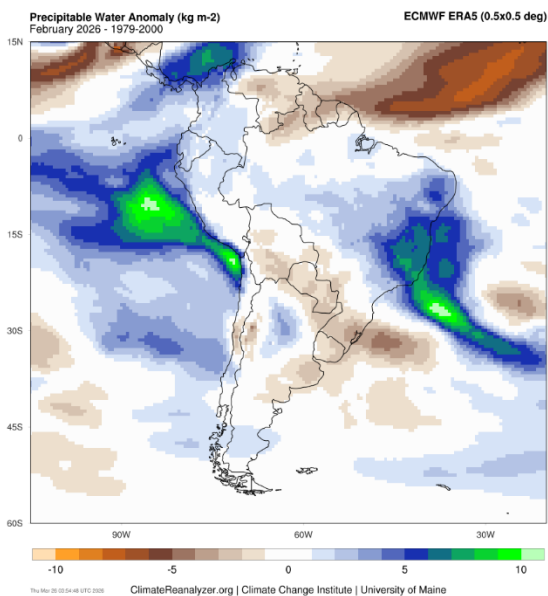


Figura 5. Temperatura media mensual

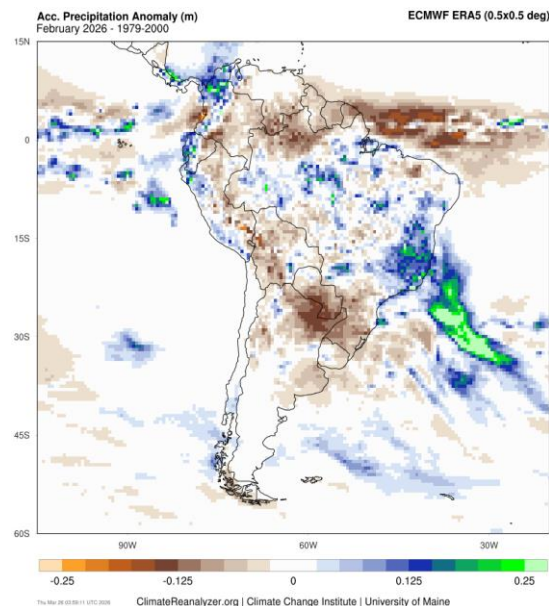
Figura 6. Anomalía de la temperatura media mensual

1- Análisis del patrón atmosférico y precipitación – Febrero 2026

Anomalía Agua Precipitable



Anomalía de Precipitación



Precipitación

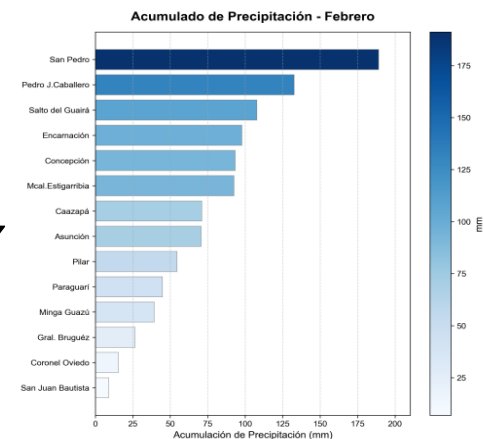


Figura 1. Precipitación total mensual

El acumulado más alto fue de 189.1 mm registrada en San Pedro

Anomalía de Precipitación - Febrero

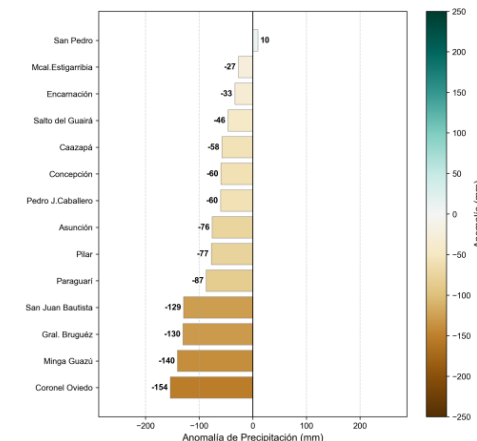
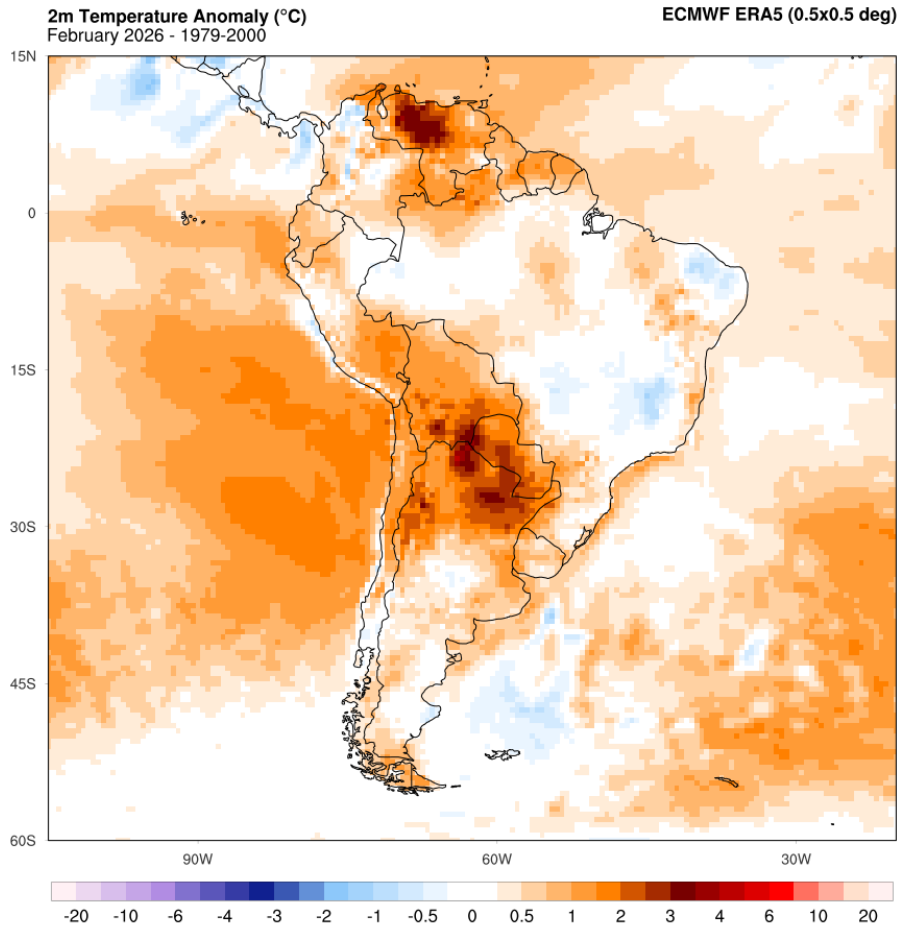


Figura 2. Anomalía de la precipitación total mensual

Anomalías negativas de hasta 153.8 mm en Coronel Oviedo.

1- Análisis de la temperatura a 2 m – Febrero 2026

Anomalía de Temperatura a 2m



Thu Mar 26 04:01:10 UTC 2026 ClimateReanalyzer.org | Climate Change Institute | University of Maine

Temperatura a 2m

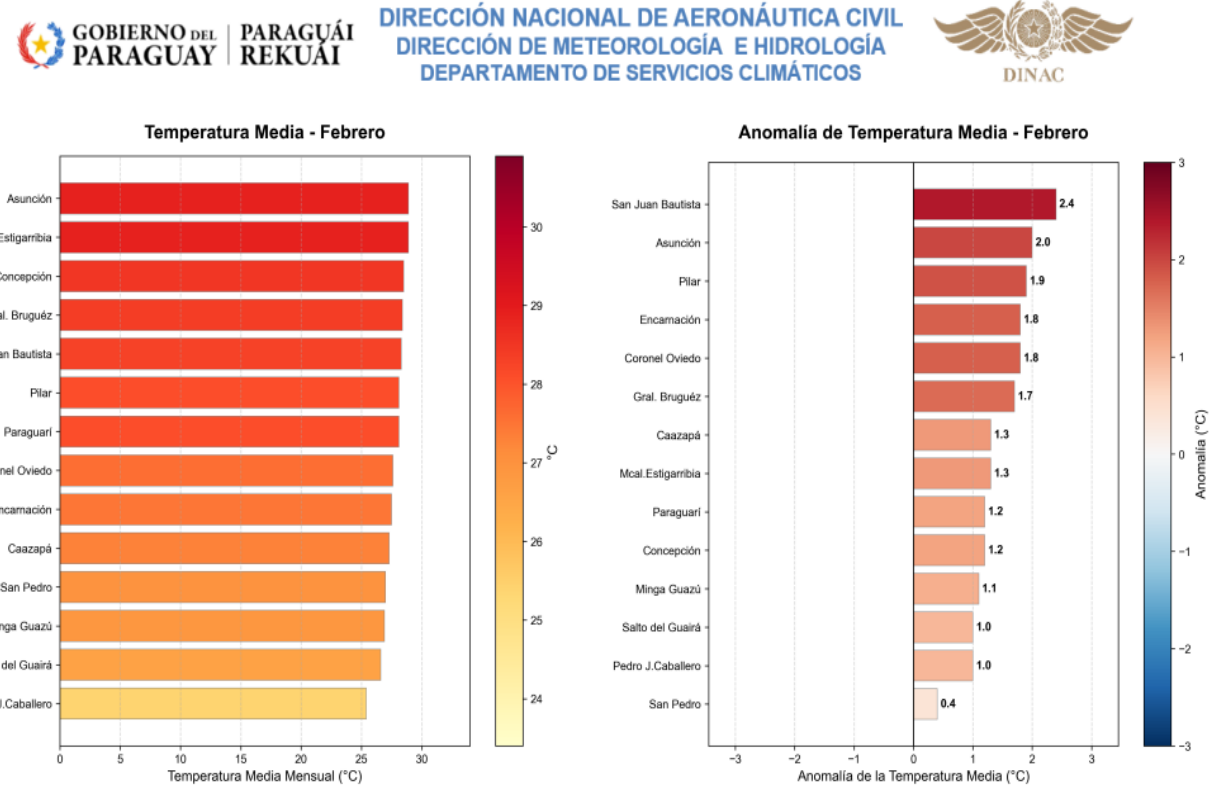


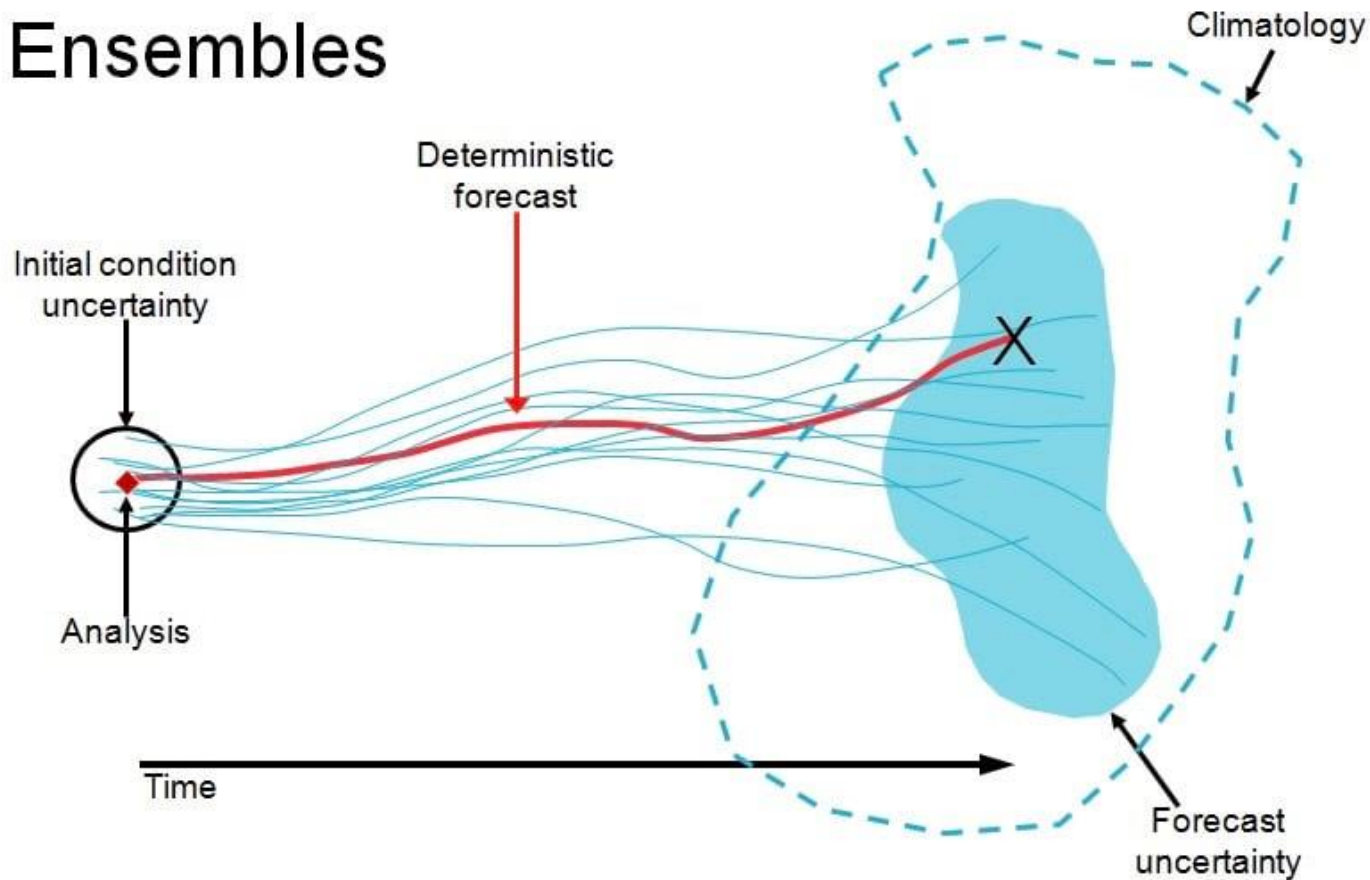
Figura 5. Temperatura media mensual

Figura 6. Anomalía de la temperatura media mensual

2. Proyección de condiciones atmosféricas

Predicción determinista y ensamblos. Que son ? Y en que se diferencian?

Ensembles

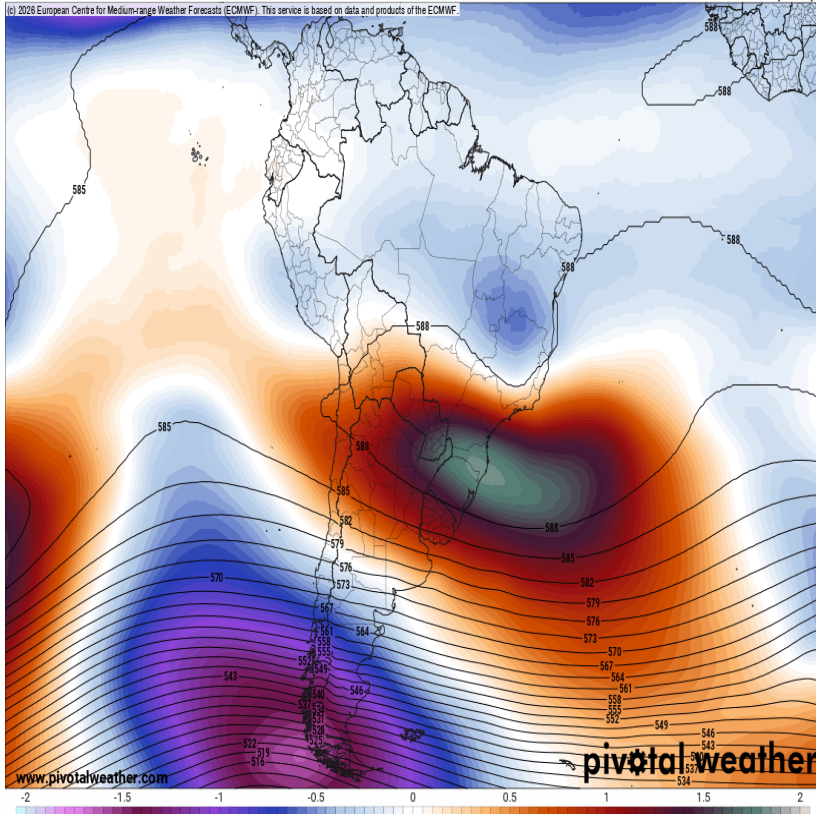


Previsión de anomalía altura geopotencial 500 hPa - ECMWF

23 -30 Marzo

500 mb Height Std. Anomaly (sigma; contours dam), previous 7 days mean
F168 Valid: Mon 2026-03-30 00z

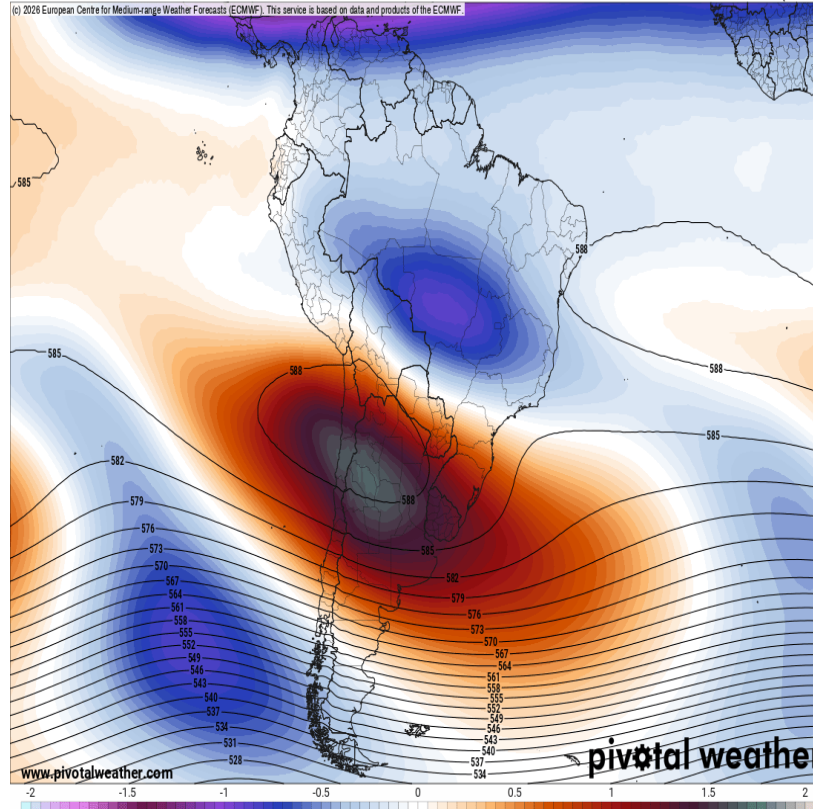
Init: Mon 2026-03-23 00z EPS Weeklies (Mean)



31 Marzo – 6 Abril

500 mb Height Std. Anomaly (sigma; contours dam), previous 7 days mean
F336 Valid: Mon 2026-04-06 00z

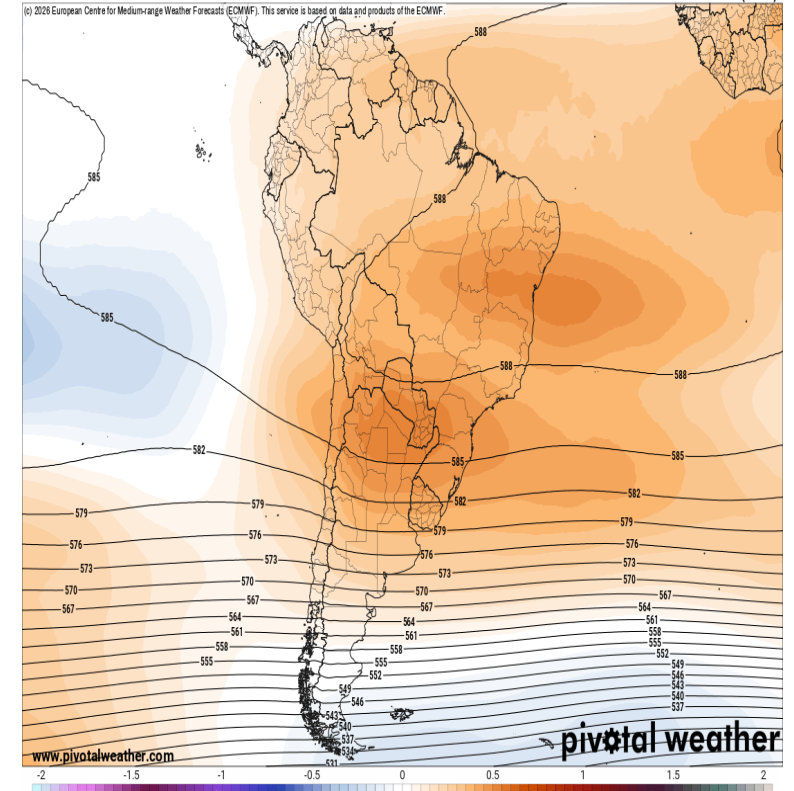
Init: Mon 2026-03-23 00z EPS Weeklies (Mean)



7 – 13 Abril

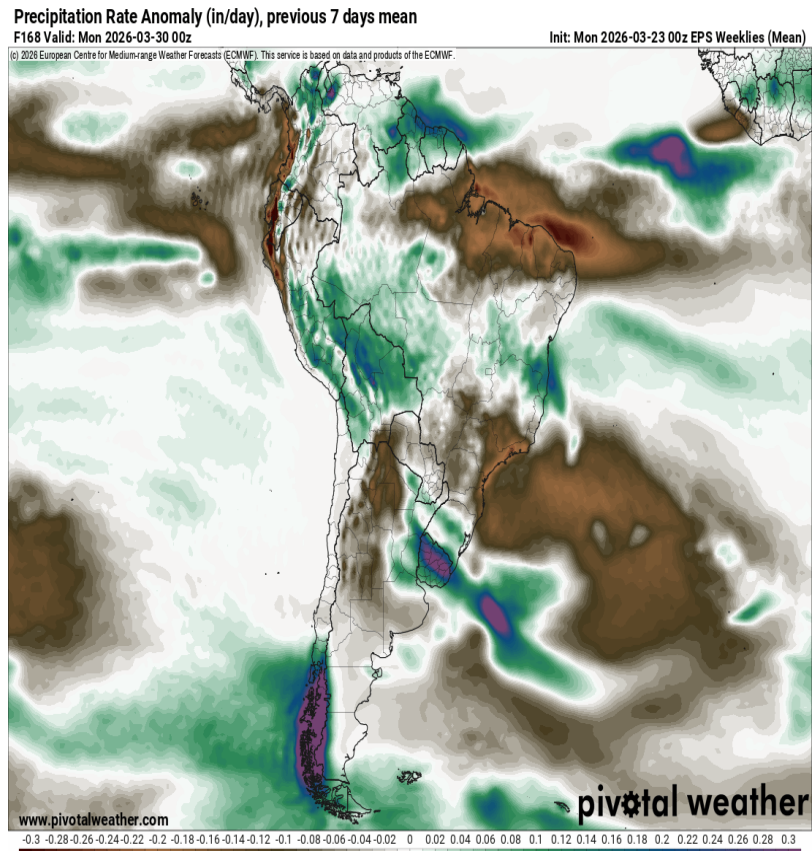
500 mb Height Std. Anomaly (sigma; contours dam), previous 7 days mean
F504 Valid: Mon 2026-04-13 00z

Init: Mon 2026-03-23 00z EPS Weeklies (Mean)

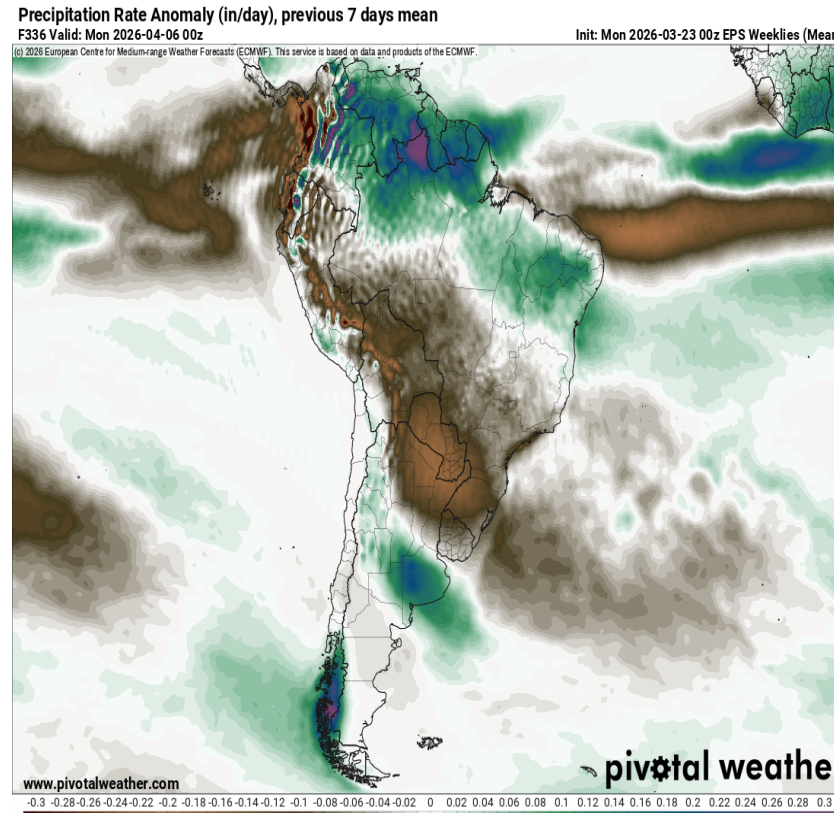


Previsión de anomalía precipitación- ECMWF

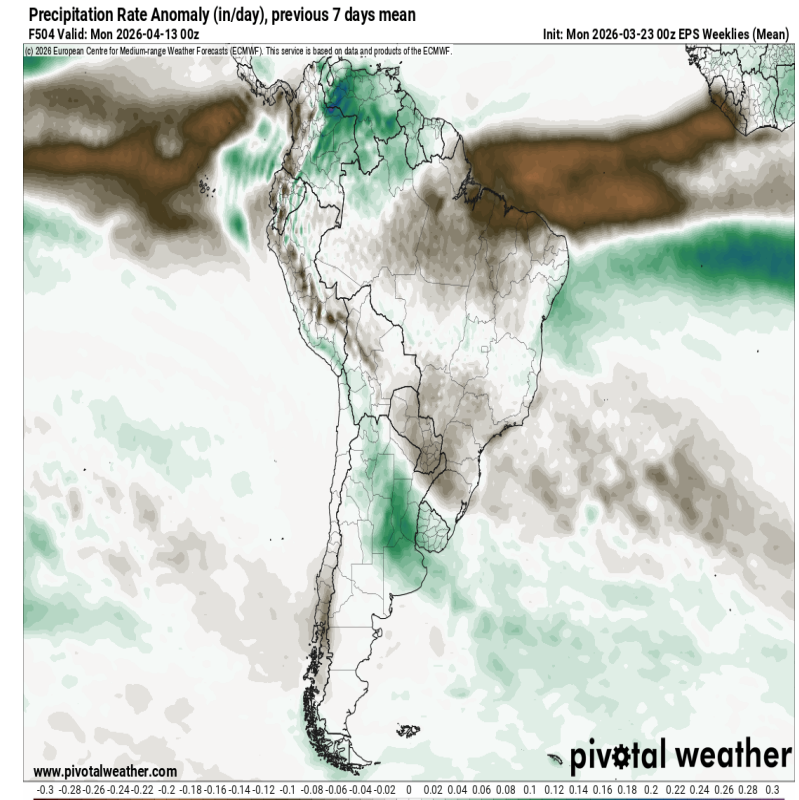
23 -30 Marzo



31 Marzo – 6 Abril



7 – 13 Abril



Anomalía de la precipitación – CFsv2

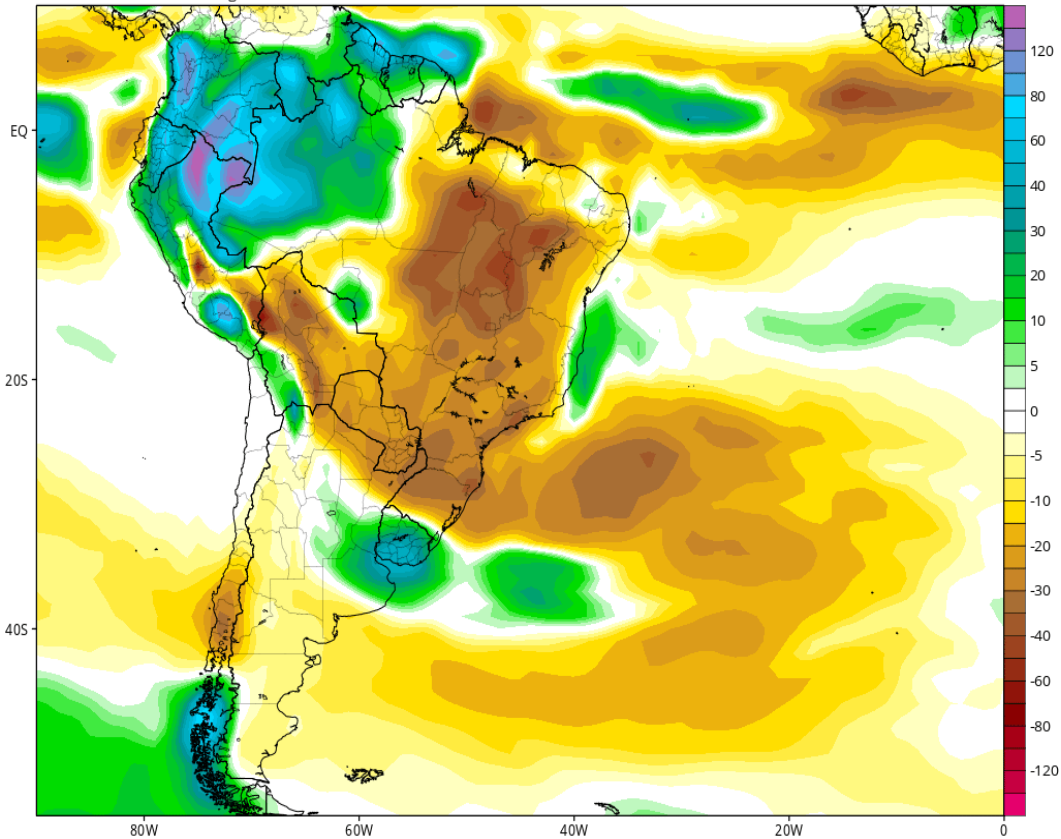
25 de Marzo – 01 de Abril

CFSv2 Accumulated Precip. Anomaly (mm) from 18z25Mar2026 to 18z01Apr2026 (Days 1-7)

Average of last 48 forecasts (12 runs x 4 members)

Init: 00z Mar 23 2026 through 18z Mar 25 2026

TROPICALTIDBITS.COM



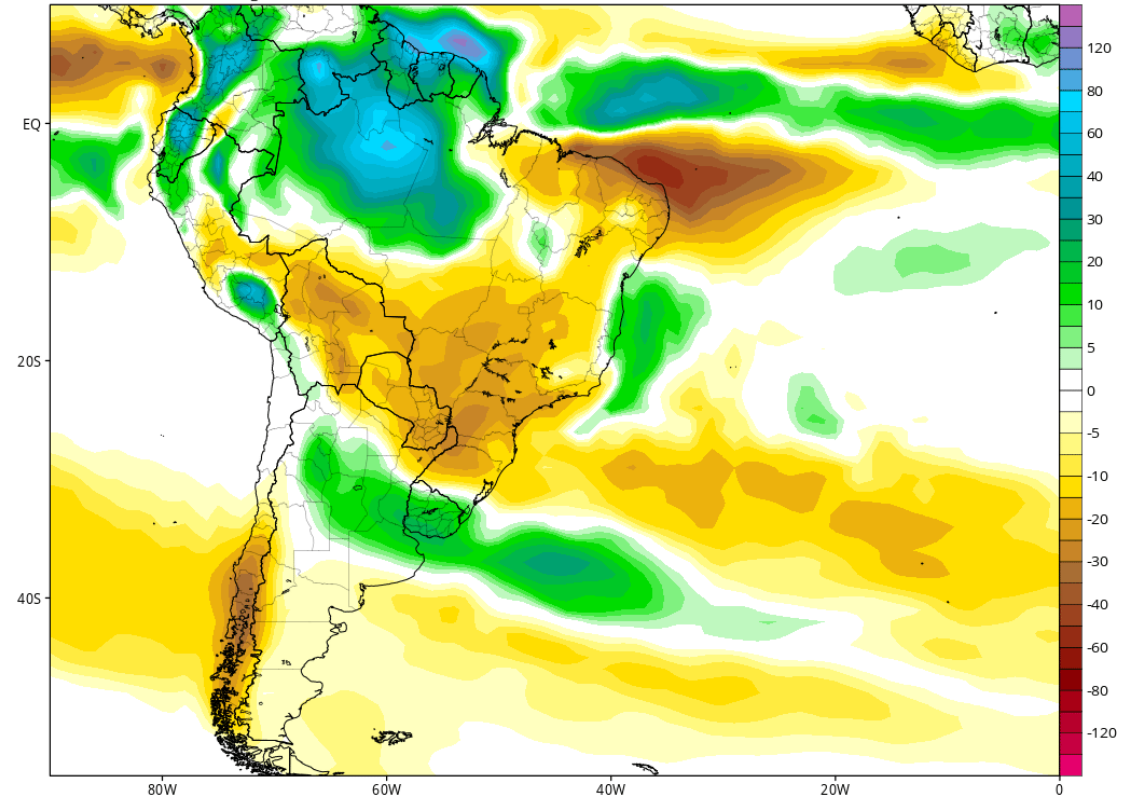
01 – 08 Abril

CFSv2 Accumulated Precip. Anomaly (mm) from 18z01Apr2026 to 18z08Apr2026 (Days 8-14)

Average of last 48 forecasts (12 runs x 4 members)

Init: 00z Mar 23 2026 through 18z Mar 25 2026

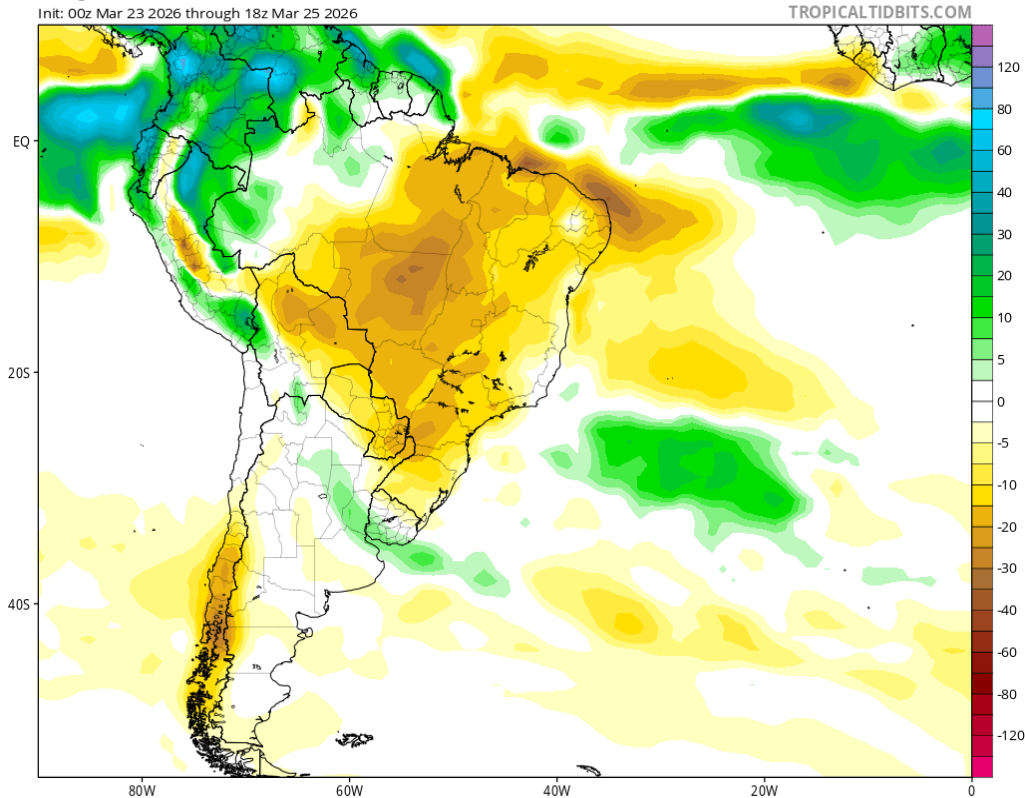
TROPICALTIDBITS.COM



Anomalía de la precipitación – CFsv2

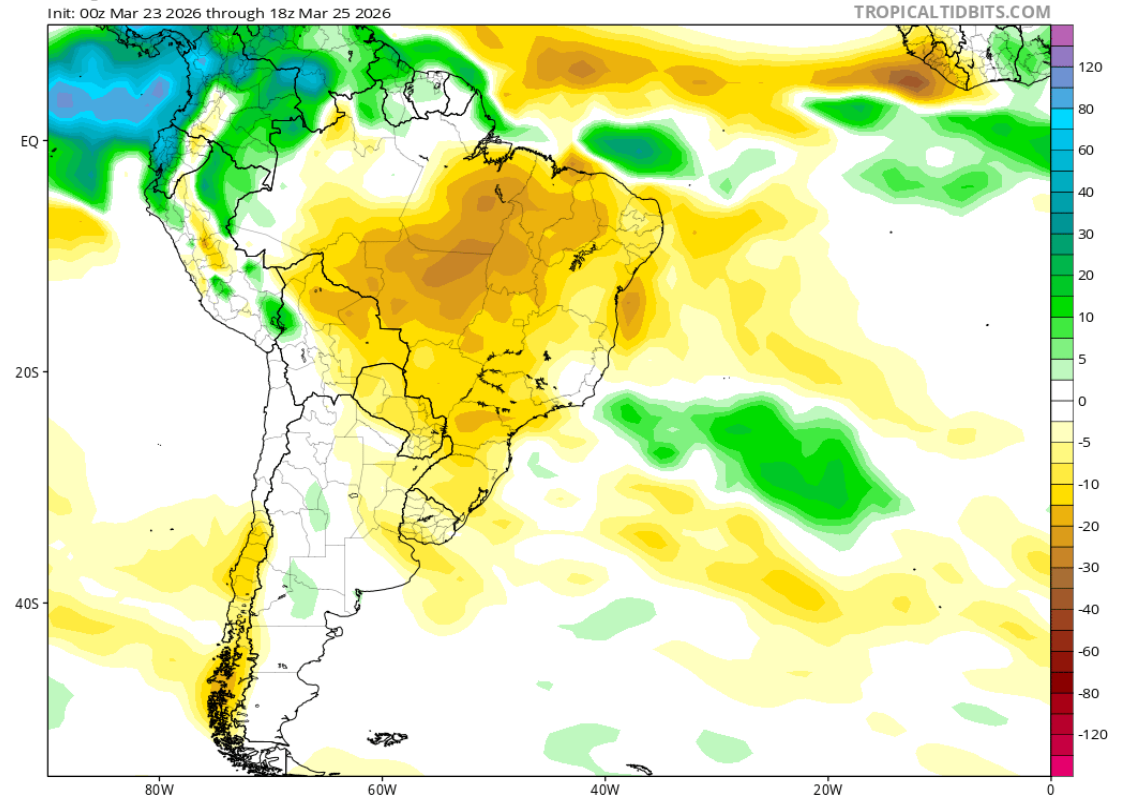
25 de Marzo – 01 de Abril

CFSv2 Accumulated Precip. Anomaly (mm) from 18z08Apr2026 to 18z15Apr2026 (Days 15-21)
Average of last 48 forecasts (12 runs x 4 members)
Init: 00z Mar 23 2026 through 18z Mar 25 2026



01 – 08 Abril

CFSv2 Accumulated Precip. Anomaly (mm) from 18z15Apr2026 to 18z22Apr2026 (Days 22-28)
Average of last 48 forecasts (12 runs x 4 members)
Init: 00z Mar 23 2026 through 18z Mar 25 2026

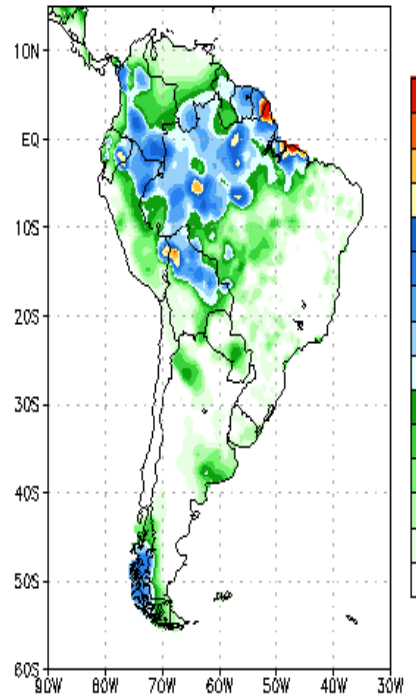


Proyección de precipitación GFS ENSEMBLE

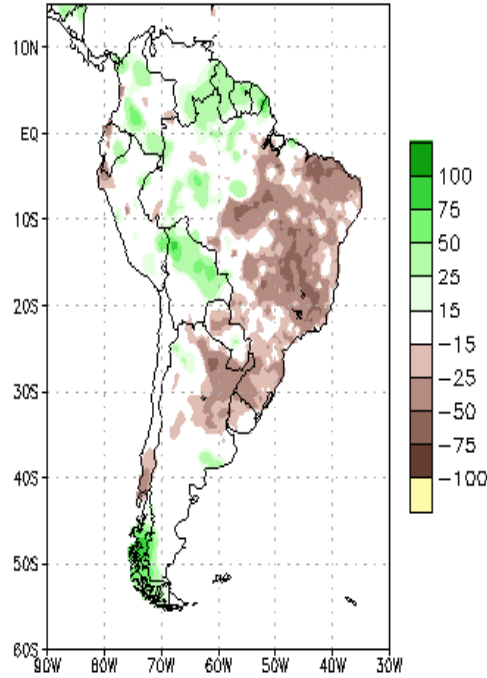
Acumulado y anomalía de precipitación 25- 31 Marzo

Acumulado y anomalía de precipitación 01 – 07 Abril

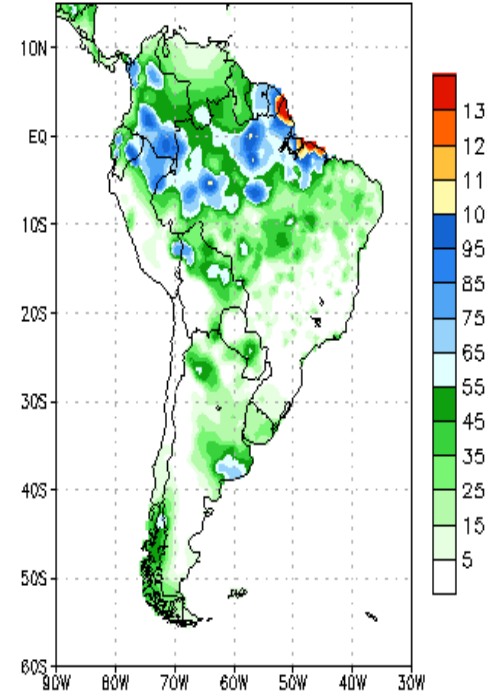
NCEP GFS Ensemble Forecast 1–7 Day Precipitation (mm) NCEP GFS Ensemble Forecast 1–7 Day Precipitation (mm) NCEP GFS Ensemble Forecast 8–14 Day Precipitation (mm) NCEP GFS Ensemble Forecast 8–14 Day Precipitation (mm)
from: 25Mar2026 from: 25Mar2026 from: 25Mar2026 from: 25Mar2026
25Mar2026–31Mar2026 Accumulation 25Mar2026–31Mar2026 Anomaly 01Apr2026–07Apr2026 Accumulation 01Apr2026–07Apr2026 Anomaly



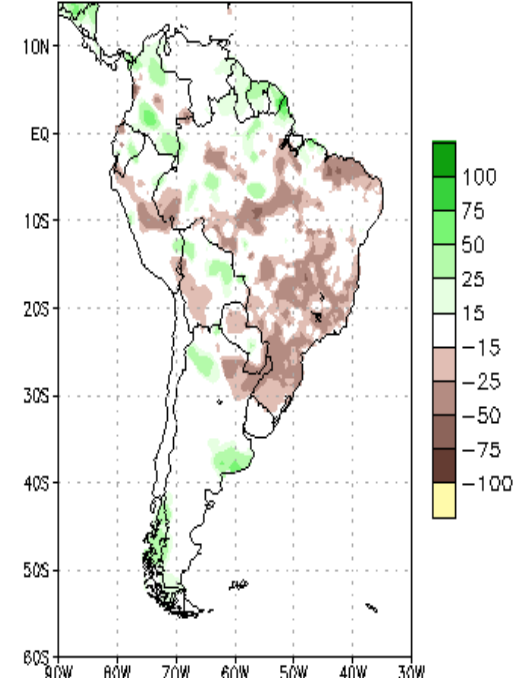
Bias correction based on last 30–day forecast error



Bias correction based on last 30–day forecast error
CPC Unified Precip Climatology (1991–2020)



Bias correction based on last 30–day forecast error



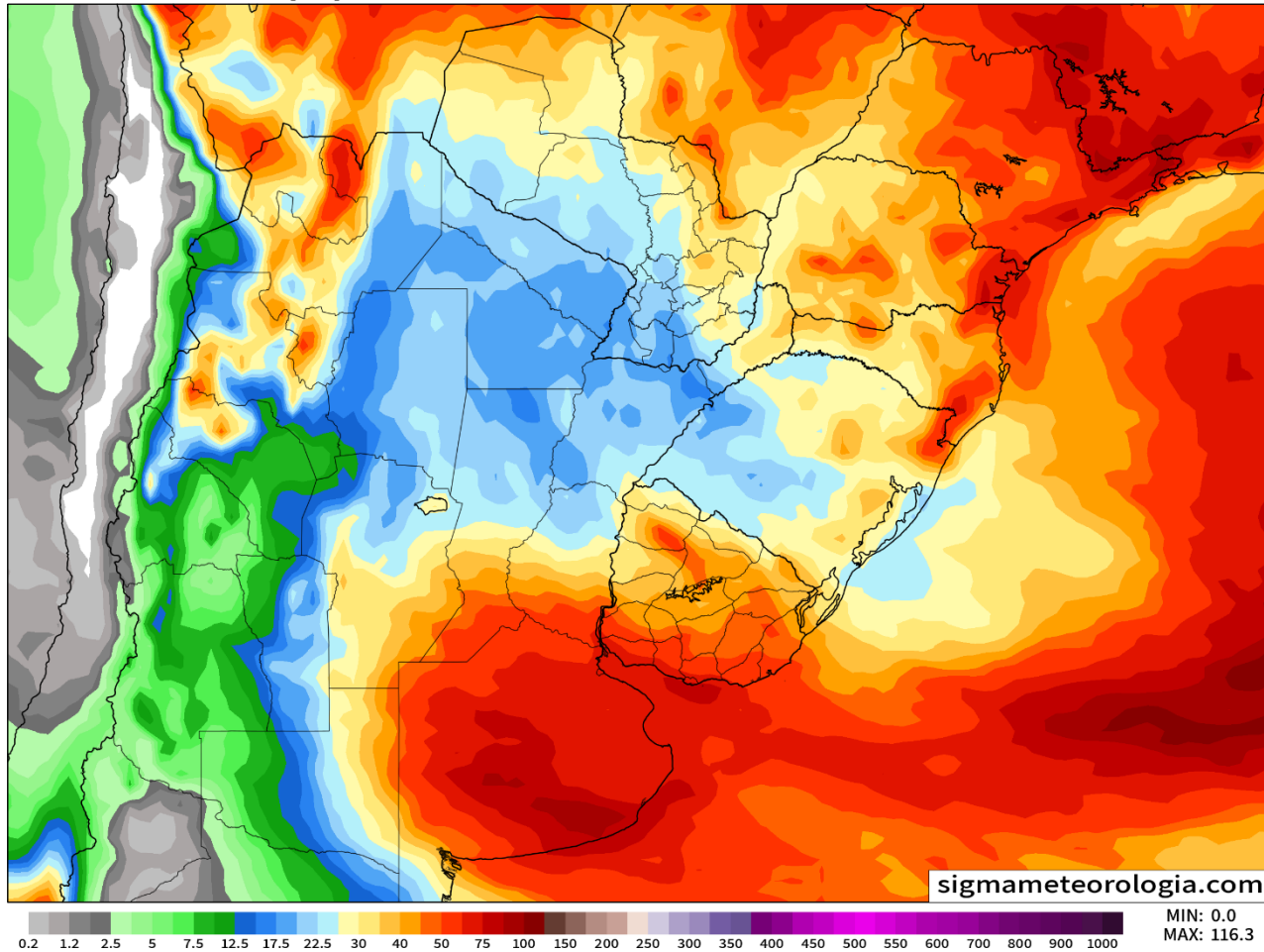
Bias correction based on past 30–day forecast error
CPC Unified Precip Climatology (1991–2020)

Proyección de precipitación ensamblado varios modelos

MULTIMODELS 0.25° | Precipitacao Acumulada [mm]

Init: 12Z Wed 25MAR2026 -- [384]hr -- Valid: 12Z Fri 10APR2026

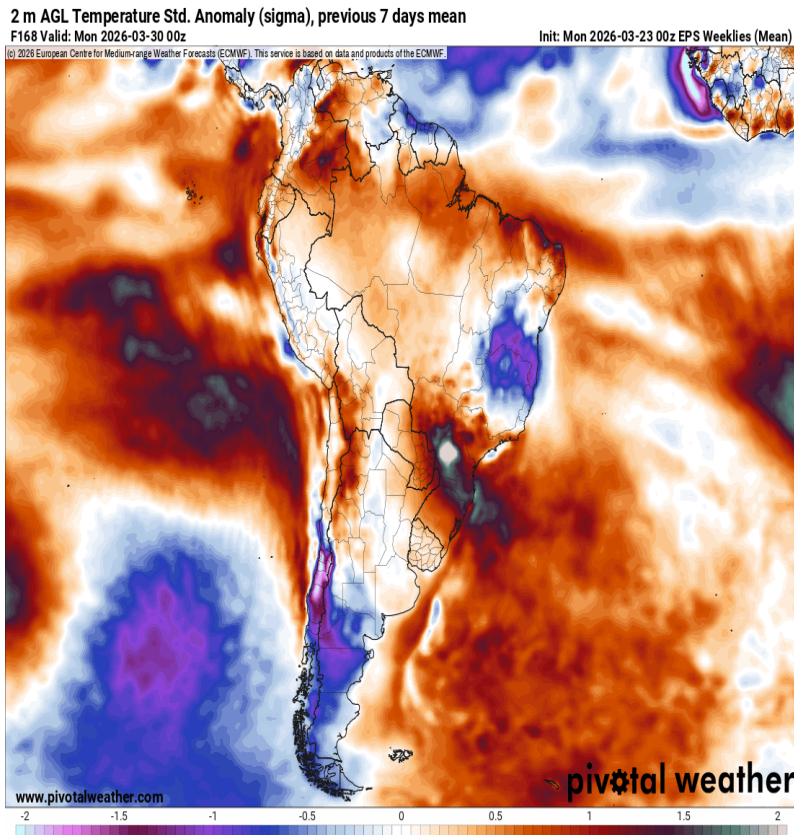
sigmameteorologia.com



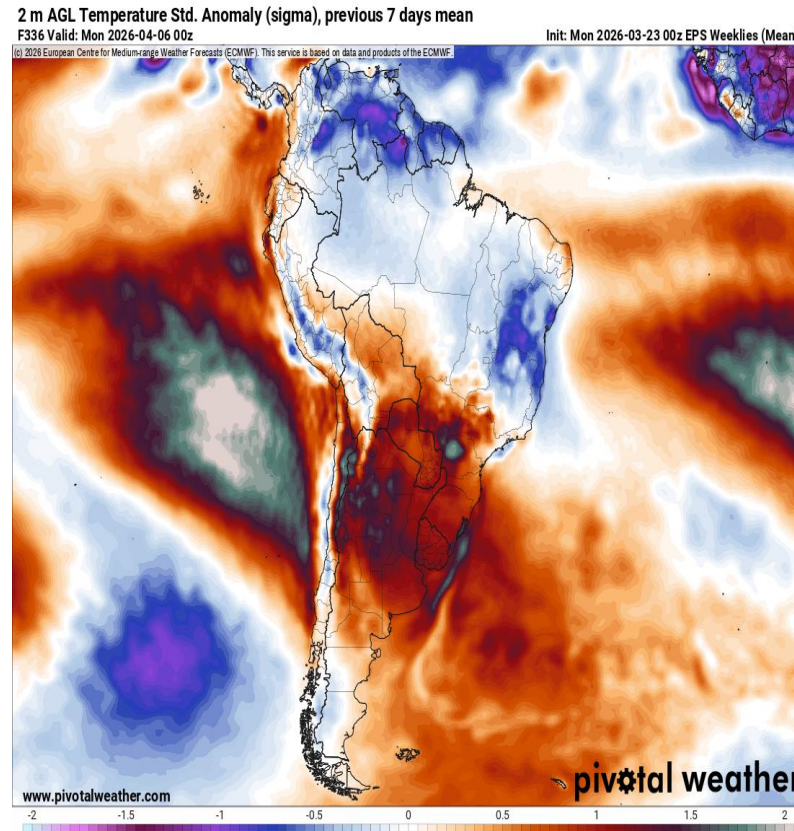
Acumulado de precipitación desde el 25 de Marzo al 10 de Abril

Previsión de anomalía temperatura 2 metros - ECMWF

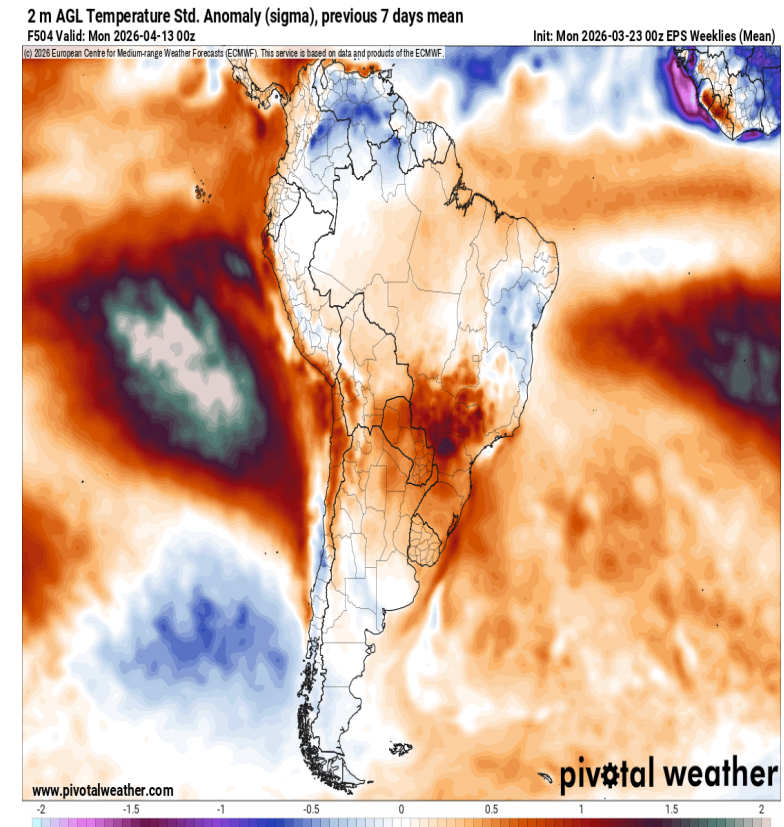
23 -30 Marzo



31 Marzo – 6 Abril



7 – 13 Abril



Conclusiones

Luego de haber analizado la condición sinóptica, la perspectiva de la misma y salida de dos modelos numéricos determinísticos y ensamblados del GFS, ECMWF y el CFSv2, las conclusiones son las siguientes:

- 1- Todos los modelos deterministas y probabilísticos indican que en las próximas tres semanas las precipitaciones registradas serían por debajo de lo normal.*
- 2. Esto es consistente con los patrones de gran escala, que se fortalecerían en los siguientes días, condición que inhibiría la formación frecuente de sistemas precipitantes importantes.*
- 3. En términos medios en el periodo considerado, el comportamiento de la temperatura tendría una persistencia de las anomalías positivas en una amplia región del centro de América del Sur.*

Muchas Gracias