

# COMPORTAMIENTOS DEL RÍO PARANÁ

Período:	<b>12 al 19 de septiembre de 2018</b>
Fuentes:	INA, PNA, EBY, COMIP, SMN, ANNP.

**ATENCIÓN:**

El jueves 13 de septiembre el servicio de meteorología emitió un informe destinado especialmente a la gestión de riesgo y con horizonte en el 26 de septiembre.

El servicio meteorológico nacional informa que en esta semana hubo eventos climáticos de muy poca intensidad. Para la siguiente semana se esperan algunas lluvias en toda la cuenca sin expectativas importantes.

En general, las alturas hidrométricas en todo el Paraná no presentaron un repunte pronunciado debido al poco caudal de las altas cuencas por falta de lluvias intensas. No se esperan cambios significativos en las próximas semanas.

Según informa la PNA se deben tomar precauciones para la navegación en todos los pasos críticos.

TRAMO PARAGUAYO - BRASILEÑO	
<b>Meteorología:</b>	Lluvias registradas entre 20-60 mm. Sin impacto significativo. Los pronósticos de precipitaciones resultaron de poca intensidad por ende no tuvo incidencia en los caudales hidrológicos.
<b>Altura / Caudal:</b>	El caudal entrante en Itaipú, varió en la semana entre un máximo de 7.400 m <sup>3</sup> /seg y un mínimo de 7.100 m <sup>3</sup> /seg. El actual es de 7.400 m <sup>3</sup> /seg. El caudal erogado en la semana también fluctuó entre 5.200 m <sup>3</sup> /seg y 7.100 m <sup>3</sup> /seg.
<b>Análisis:</b>	El caudal entrante en Itaipú, varió en la semana entre un máximo de 7.400 m <sup>3</sup> /seg y un mínimo de 7.100 m <sup>3</sup> /seg. El actual es de 7.400 m <sup>3</sup> /seg. El caudal erogado en la semana también fluctuó entre 5.200 m <sup>3</sup> /seg y 7.100 m <sup>3</sup> /seg.

RIO IGUAZÚ	
<b>Meteorología:</b>	Se produjeron lluvias del orden de 30 mm en la última semana. Se esperan lluvias leves a moderadas la próxima semana.
<b>Altura / Caudal:</b>	El caudal en Capanema aumentó en la semana de 1.500 m <sup>3</sup> /seg a 1.700 m <sup>3</sup> /seg. El caudal actual es de 1.650 m <sup>3</sup> /seg. En Andresito, el caudal disminuyó con variaciones de 1.300 m <sup>3</sup> /seg. a 700 m <sup>3</sup> /seg., registrando una media de 1.000 m <sup>3</sup> /seg. Puerto Iguazú bajó con oscilaciones de 9,40 m a 8,60m. Nivel de alerta 25,00 m.
<b>Análisis:</b>	Sin lluvias relevantes. Los embalses emplazados sobre este tramo se mantienen en niveles bajos. La altura de Puerto Iguazú se mantiene estable sin muchas fluctuaciones y la tendencia es en mantenerse en este rango de valores. Estamos en presencia de bajantes significativas anormales para esta época del año.

TRAMO ARGENTINO PARAGUAYO	
<b>Meteorología:</b>	En esta zona estuvimos en presencia de lluvias leves sobre la cuenca de aporte directo al embalse de Yacreta. Se prevén lluvias leves a moderadas en esta franja argentino-paraguayo.
<b>Altura / Caudal:</b>	En la confluencia Paraná-Iguazú el caudal aumentó con fluctuaciones en la semana de 8.400 m <sup>3</sup> /seg a 8.800 m <sup>3</sup> /seg. Las lecturas de la escala de Puerto Iguazú bajó al principio pero luego se mantuvo constante con 9,00 m. El caudal total entrante al embalse promedió 8.950 m <sup>3</sup> /seg. La descarga tuvo un promedio de 9.030 m <sup>3</sup> /seg en disminución. El nivel en Paso de la Patria promedio 2,45 m.
<b>Análisis:</b>	Niveles de agua bajas y con pronóstico de seguir sin cambios, tanto en flujo de caudales como en las alturas hidrométricas.

## ESCALA

Andresito - Iguazú - Libertad - Posadas  
Ituzaingó - Itá Ibaté - Itati - Paso de la Patria

ALTURAS HIDROMETRICAS (mts.)  
12 al 19 de septiembre de 2018

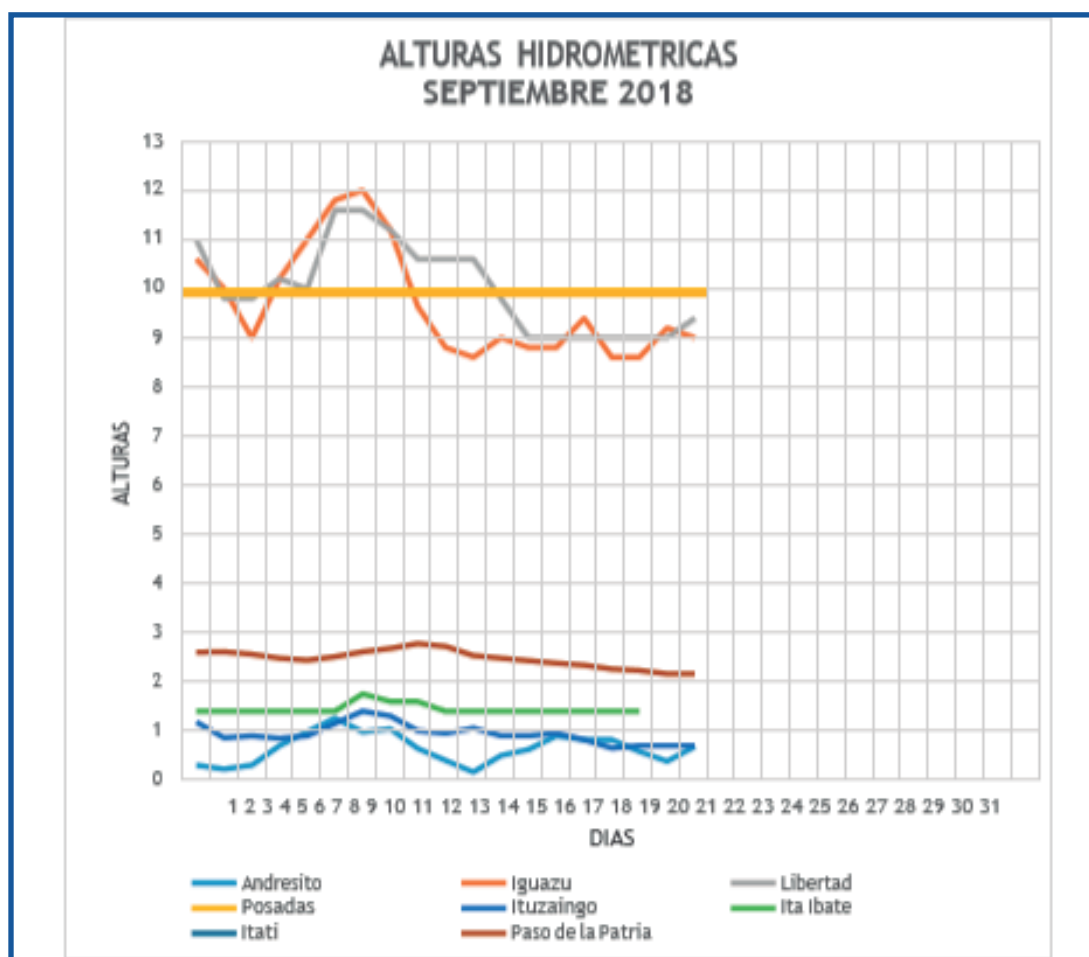
Días	Andresito	Iguazu	Libertad	Posadas	Ituzaingó	Ita Ibate	Itati	Paso de la Patria
1	0,3	10,6	11	9,92	1,18	1,4	-	2,6
2	0,22	10	9,8	9,92	0,86	1,4	-	2,61
3	0,3	9	9,8	9,92	0,9	1,4	-	2,56
4	0,7	10,2	10,2	9,97	0,85	1,4	-	2,48
5	0,98	11	10	9,92	0,9	1,4	-	2,44
6	1,26	11,8	11,6	9,92	1,15	1,4	-	2,51
7	0,98	12	11,6	9,92	1,4	1,75	-	2,61
8	1,04	11,2	11,2	9,92	1,3	1,6	-	2,68
9	0,64	9,64	10,6	9,92	1	1,6	-	2,78
10	0,4	8,8	10,6	9,92	0,95	1,4	-	2,72
11	0,16	8,6	10,6	9,92	1,05	1,4	-	2,53
12	0,5	9	9,8	9,9	0,9	1,4	-	2,48
13	0,62	8,8	9	9,88	0,9	1,4	-	2,43
14	0,9	8,8	9	9,88	0,95	1,4	-	2,38
15	0,82	9,4	9	9,88	0,82	1,4	-	2,34
16	0,82	8,6	9	9,88	0,65	1,4	-	2,26
17	0,58	8,6	9	9,88	0,7	1,4	-	2,23
18	0,38	9,2	9	9,88	0,7	-	-	2,16
19	0,68	9	9,4	9,88	0,7	-	-	2,16

i Itati no cuenta con escala hidrométrica.

## ESCALA

Andresito - Iguazú - Libertad - Posadas  
Ituzaingó - Itá Ibaté - Itati - Paso de la Patria

ALTURAS HIDROMETRICAS (mts.)  
12 al 19 de septiembre de 2018



## NAVEGACIÓN

Las prefecturas de zona recomiendan ante la bajante que experimenta nuevamente el río Paraná, tomar las precauciones para la navegación, según características y calados de cada embarcación. En la zona se observan gran cantidad de bancos de arena. Extremar la precaución cuando se navega en los pasos críticos existentes en la zona Paso Naranjito, en el Km 1461 y Loro cuarto Km 1458, Paso Cempenterio Km 1451; Punta Naro Km 1443; Paso Madero Mercedes km 1423 y Paso Las Palmas Km 1417 ubicado en el sector aguas abajo del embalse binacional.